

Zirkonzahn[®]

Human Zirconium Technology



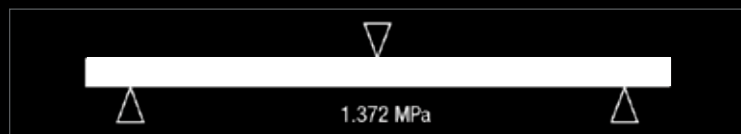
SINTERNIT



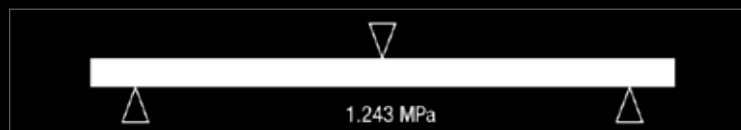
SINTERNIT

シンターニットは、Zirkonzahn CAD/CAM 専用の半焼結状態のコバルトクロム合金です。専用の焼結炉「シンターオープン 300S」を使用して焼結することで、フルブリッジ、シングルクラウン、テレスコープ、バー、アタッチメントなど、さまざまな補綴物の製作が可能です。

- 収縮率：約 7%
- 半焼結状態のコバルトクロム合金
- 歪みや応力が少ない金属構造
- 高いエッジ安定性
- 専用焼結炉「シンターオープン 300S」を使用
- シームレスな材料接合と滑らかな表面仕上げにより高い曲げ強度（最終密度 > 98%）
- シールドガス不要

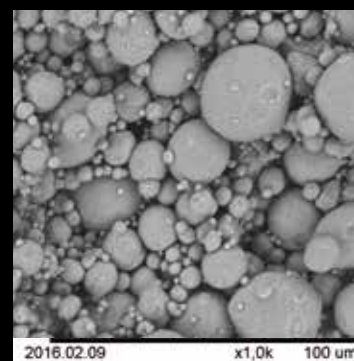


コバルトクロム合金の曲げ強度（Zirkonzahn コクロニットスーパー）

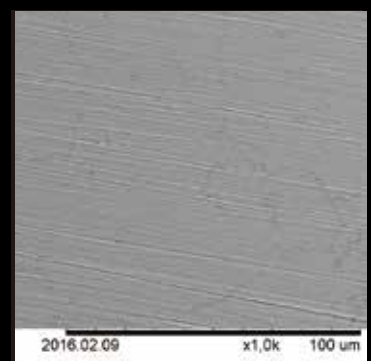


シンターニット完全焼結後の曲げ強度

シンターニット表面拡大図（100um）



焼結前



焼結後



シンターニット

厚み：9種類 10mm,12mm,14mm,16mm,18mm,20mm,22mm,25mm,30mm

ディスク径：3種類 95Φ,98Φ,106Φ

包装：1個入

SINTEROFEN 300S

シンターオープン 300S は、シンターニット専用に設計された焼結炉（シンタリングファーネス）です。

- バキューム内蔵式：真空状態で焼結
- アルゴンガス不要：効率的で環境に優しい設計
- 焼 結 能 力：1 回のプロセスで約 50 歯、フルマウス、または 6 本のショートブリッジを焼結可能
- 焼 成 時 間：8 時間
- 機 能 性：自動温度コントロールとクーリング機能を搭載
- デ ザ イ ン：モダンなガラスパネルを採用
- 操 作 性：正面モニターにシンタリングプロセスと残り時間をカラー表示



Size (W x H x D)	54 x 44 x 70 cm
Weight	81 kg
Combustion Chamber Capacity	0,7 L
Size Sinter Tube	75 x 150 mm
Vacuum	Yes
Output Power	2600 W



シンターオープン 300S

寸 法：54 × 44 × 70 cm (W × H × D)
重 量：81kg
消費電力：最大 2600W
最大温度：1350°C

付 属 品



シンタリングホルダー XL 300S



シンタリングトレイ XL 300S



インサートレーシュープリム



シンタリングパウダー
シュープリム 100g



パーキャリアーXL

分 類：一般医療機器
一般的名称：歯科技工用ポーセレン焼成炉
届 出 番 号：14B1X90003ZZ0047

Zirkonzahn®

Human Zirconium Technology



SINTEROFEN 300S

CONTACT

Toshin Dental Supply
トーシンデンタル株式会社

〒212-0057 神奈川県川崎市幸区北加瀬2-5-12
TEL 044-201-6171 <https://www.toshin-dental.com>



MORE INFORMATION

- 標準価格は2024年12月21日現在のものです。(消費税別)
- 仕様及び外観は、製品の改良のため予告なく変更することがありますので、あらかじめご了承ください。
- ご使用に関しましては、製品の添付文書を必ずお読みください。